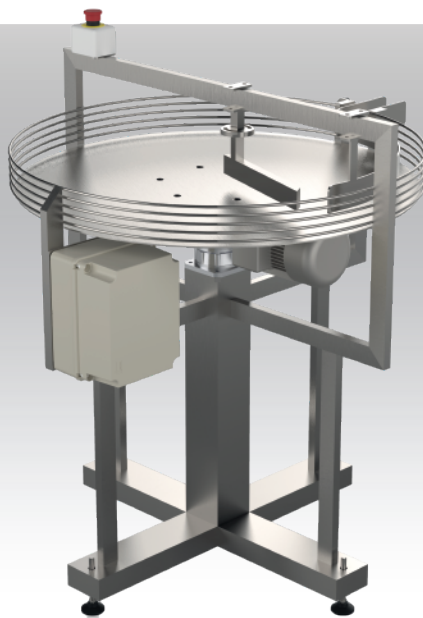


I VANTAGGI DI TAVOLO DI ACC. ROTANTE

I Tavoli di Accumulo Rotanti sono soluzioni ideali per ottimizzare carico e scarico sulle linee di produzione. Particolarmente idonei per l'accumulo di confezioni, barattoli, vasetti e altri tipi di confezioni.





TAVOLO DI ACC. ROTANTE

Assicurano la continuità del flusso delle confezioni, sia in entrata che in uscita, verso le macchine confezionatrici o imbottigliatrici.

Agevolano il processo di inscatolamento dei prodotti, riducendo i tempi d'attesa e garantendo un flusso di produzione continuo ed efficiente.

Progettati per essere versatili e robusti, i tavoli sono realizzati interamente in acciaio inox di alta qualità, rendendoli adatti a diversi settori industriali, tra cui alimentare, farmaceutico, chimico e cosmetico.

CARATTERISTICHE TECNICHE

Facilmente integrabile in diverse linee

Diametro del disco configurabile

Design compatto

Struttura in acciaio inox

Ideale per molteplici settori

Deviatori prodotto regolabili

ALTRE CARATTERISTICHE

Regolatore di velocità

Ruote in acciaio inox con freni

Dischi su misura

Resistenza alla corrosione

Regolazione in altezza

Inverter per gestione rotazione

VANTAGGI DEL SISTEMA

- ✓ Massima versatilità e sicurezza
- ✓ Riempimento preciso
- ✓ Riduzione dei consumi
- ✓ Integrazione con linee di produzione
- ✓ Massima personalizzazione

I nostri Tavoli di Accumulo Rotanti sono soluzioni ideali per ottimizzare la fine linea di produzione

PRICIPALI PECULIARITA'

Grazie alle diverse soluzioni costruttive dei deviatori del prodotto, alla regolazione della velocità di rotazione, alla gestione del senso di rotazione e alla regolazione in altezza, è possibile migliorare ulteriormente la funzionalità e l'efficienza delle linee, garantendo la flessibilità necessaria per adattarsi a diverse esigenze produttive.